

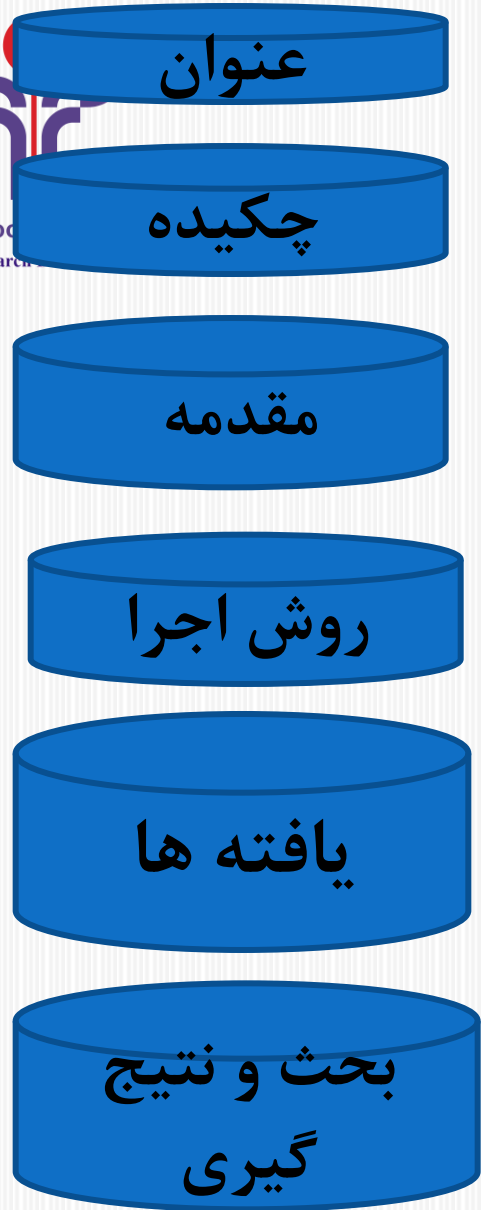


Bohlool Hospital

Clinical Research Development Unit

مقاله نویسی





جلب توجه

حجم



حجم نسبی کل یک مقاله پژوهشی

عنوان	%
مقدمه	۱۰-۲۰٪
روشها	۱۵-۲۵٪
نتایج	۲۵-۳۵٪
بحث	۲۰-۳۰٪
رفرنس ها و تقدیر و تشکر	۵-۱۰٪
چکیده	۵٪



Bohlool Hospital
Clinical Research Development Unit

نحوی انتخاب موضوع تحقیق



۱. استفاده از تجارب شخصی و فردی محقق
۲. کنجکاوی در اطلاعات منتشره از سوی رسانه ها
۳. تمایل به حل یک مساله
۴. فرصتها و تهدیدات پیش آمده
۵. استنتاج از نظریه ها و فرضیات موجود و مطرح
۶. استفاده از متون مربوط به موضوع تحقیق
۷. استفاده از منابع الکترونیکی (اینترنت و پایگاه داده های علمی)



Bohlool Hospital
Clinical Research Development Unit

انتخاب عنوان

□ معیارهای عنوان خوب

□ خصوصیات نگارشی عنوان خوب





عنوان تحقیق

اهمیت و اولویت

۱

بدیع بودن

۲

قابل اجرا بودن

۳

تکراری نباشد

۴

توانایی پژوهشگر

۵

منابع مادی و مالی

۶

مقبولیت سیاسی

۷

علاقه پژوهشگر

۸



خصوصیات و نگارش عنوان

- کاملاً گویا، ساده و روشن و غیر گیج کننده باشد
- از کلمات کوتاه، رسا و در حد امکان از یک زبان
- حداقل تعداد کلمات (۸-۱۵ کلمه)
- از اختصارات پرهیز شود.
- به صورت استفهام و منفی نباشد. (مثبت و خبری)
- در تحقیقات توصیفی بیان شخص مکان و زمان در عنوان ضرورت دارد.



Bohlool Hospital
Clinical Research Development Unit

عنوان توصیفی

پژوهشگر تنها وضعیت یک یا چند متغیر را بدون در نظر گرفتن ارتباط آنها با یکدیگر بررسی می‌کند.

توصیف بیماری یا پدیده برحسب شخص، مکان و زمان

عنوان تحلیلی

مطالعه‌هایی هستند که پژوهشگر به ارتباط بین دو یا چند متغیر پرداخته و هدف تعیین این ارتباط است.

الف) آیا ارتباط آماری بین علت و معلول وجود دارد؟

ب) اگر ارتباطی وجود دارد قدرت این ارتباط چقدر است؟



Bohlool Hospital
Clinical Research Development Unit

عنوان **توصیفی** ما می گوید:

چه چیزی را
در چه زمانی
روی چه افرادی

مطالعه خواهیم کرد.



Bohlool Hospital
Clinical Research Development Unit

تصمیم گیری کلی

- تدوین **یک فهرست** از موضوع های مناسب بر اساس معیارهای انتخاب عنوان
- بررسی **مجدد تک تک** موضوع ها با نگاه منطقی و واقع بینانه
- حذف موضوع ها که امکان انجام و رسیدن به نتیجه مطلوب در آنها دشوار است
- انتخاب **حداکثر دو یا سه موضوع** مناسب برای تحقیق
- بررسی هر یک از موضوع ها به لحاظ وجود **منابع اطلاعاتی** و با **افراد صاحب نظر**





امتیاز

Bamboor Hospital

Clinical Research Development Unit

۵ ۴ ۳ ۲ ۱ ۰

ویژگی‌های مورد ارزیابی

عنصر

عنوان مقاله	
۱	عنوان مقاله منعکس کننده محتوای آن است
۲	عنوان حاوی کلیدواژه‌هاست و امکان بازیابی آن وجود دارد
۳	در عنوان از اختصارات مبهم استفاده نشده است
۴	عنوان مقاله گویاست و هیچ ابهامی ندارد
۵	از به کار بردن کلمات اضافه در عنوان پرهیز شده است



Bohlool Hospital
Clinical Research Development Unit





Bohlool Hospital
Clinical Research Development Unit

محتوای مقدمه باید شامل موارد زیر باشد

- ۱- **تعریف مشکل** (ماهیت مسئله)
- ۲- **اهمیت مشکل** (با تاکید و ارائه آمارهای موجود)
- ۳- نحوه برخورد با مشکل، راه حلها و خدمات موجود
- ۴- **عوارض ناشی از تداوم این مشکل**
- ۵- ارائه راه حل مشکل و **یا عوامل موثر بر موضوع**
- ۶- **تناقضات موجود**
- ۷- در این تحقیق می خواهیم **چه کار کنیم**
- ۸- **فواید ناشی از اجرای تحقیق**





Bohlool Hospital

Clinical Research Development Unit

در نوشتن یک مقدمه علمی موارد زیر را در نظر بگیرید

- مقدمه هم راستا با عنوان مقاله باشد
- نگاه اجمالی و مختصر بر نتایج پژوهش‌ها و تئوری‌های مرتبط با موضوع مقاله
- تشریح مشکل با توجه به تحقیقات پیشین (توصیف حوزه‌هایی که دانش در آنجا ناقص مانده و نیاز به بررسی بیشتر وجود دارد)
- تشریح هدف مقاله
- توضیح مختصری از روش (به منظور برقراری ارتباط میان سوالات پژوهش و روش دستیابی به پاسخ آن‌ها)
- توصیف پیش‌بینی‌ها و فرضیات به وجود آورنده این پیش‌بینی‌ها (یعنی بر اساس فرضیات و تئوری‌ها توضیح دهیم که چرا این پیش‌بینی‌ها را انتخاب کردیم)



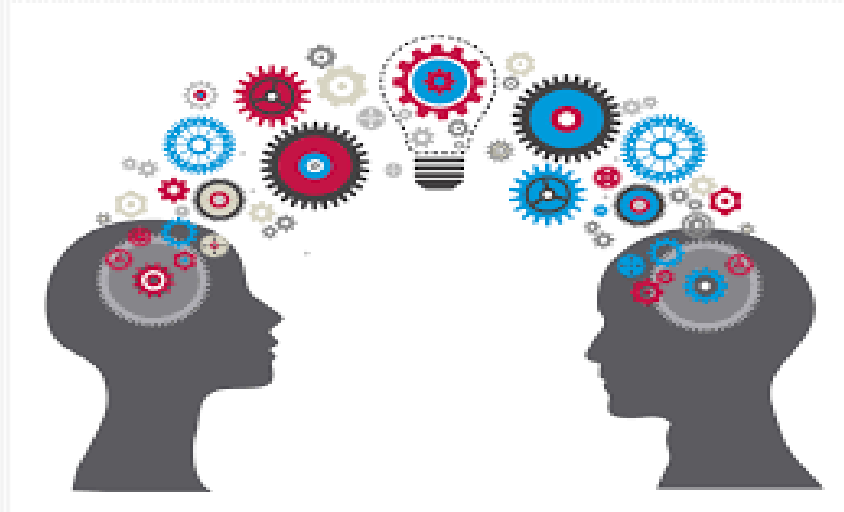
Bohlool Hospital
Clinical Research Development Unit

حتی در مواری که یک گزارش علمی برای افرادی در همان

رشته تخصصی نوشته می شود بایستی ذهن ایشان را

برای قبول موضوع آماده ساخت. در واقع شما باید

درموضع دفاع از خود و موضوع خود قرار بگیرید.



کنید:

الف - روند بیان مسئله (نحوه آغاز و پایان)

روند بیان مسئله بایستی به گونه ای باشد که خواننده احساس کند که از یک شاهراه به یک جاده فرعی وارد شده و سپس در کوچه مورد نظر به منزل رسیده است.

■ روند منطقی کلی به جرئی باشد

ب- محتوا

بیان مسئله حاوی اشاراتی به منابع علمی مناسب و جدید باشد



مقدمه را طوری بنویسید
که انجام داشته باشد

مقدمه یکی از مهم ترین
بخش های مقاله شماست



به طور کلی

- بخش مهم یک تحقیق، بیان مسئله یا توصیف مشکل است.
- ضمن توضیح زمینه تحقیق، منظور این مطالعه و سؤال اصلی که باید به آن پاسخ داده شود را بیان می کند.
- در واقع خواننده پس از پایان بیان مسئله باید به این نتیجه برسد که اساس و پایه های تحقیق چه بوده و چرا و چگونه این تحقیق انجام می شود.

دو سؤال مهم

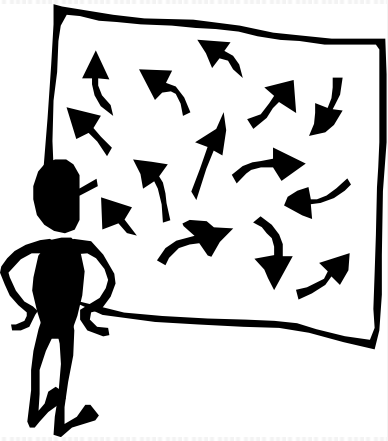
- ۱- آیا مشکل مطروحه به واقع وجود دارد؟
- ۲- آیا با انجام این تحقیق مشکل برطرف یا از شدت آن کم می شود؟



Bohlool Hospital
Clinical Research Development Unit

نوشتن مقدمه:

- یک صفحه‌ای (۷۰۰-۵۰۰ کلمه)
- کلمات مخفف اولین بار در متن به صورت کامل آورده شود.
- نوشته باید منسجم و یکدست باشد (روند منطقی کلی به جرئی باشد)
- به صورت سوم شخص و به سبکی رسمی بنویسید.
- مراجع علمی (رفرنس) مشخص باشد.





در مقدمه از آوردن این موارد خودداری شود

Bohlool Hospital
Clinical Research Development Unit

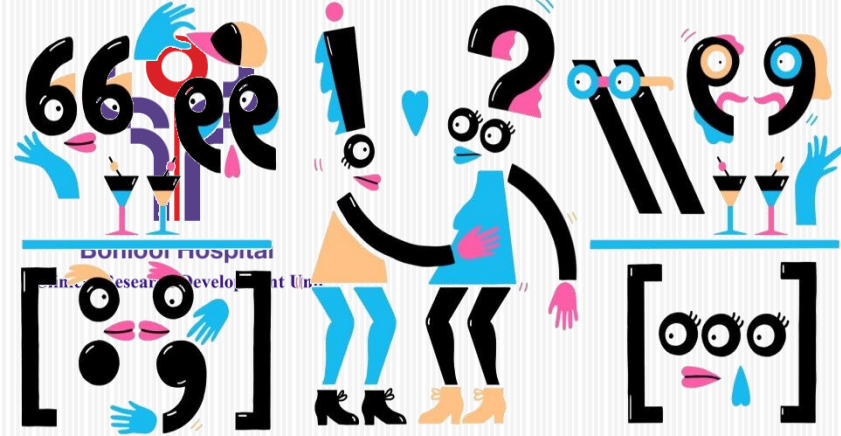
❖ اطلاعات گسترده، غیراختصاصی و غیرمرتبط با پژوهش

❖ ارائه مطالب در حد کتابهای درسی

❖ ارائه جداول و تصاویر

❖ اغراق و بزرگ جلوه دادن تحقیق





دستور و نشانه گذاری

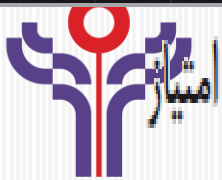
❖ از جملات طولانی اجتناب ورزید.

❖ از پاراگراف های یک جمله ای بپرهیزید.

❖ در ابتدای جملات از کلمات "ربطی" مانند "اما"، "و" یا "زیرا" استفاده نکنید.

❖ نشانه گذاری را درست استفاده کنید

❖ از به کار بردن کلمات واصطلاحات بسیار عامیانه واحساسی خودداری کنید. (متأسفانه ، خوشبختانه یا بدبختانه)



امتیاز

Ebohlol Hospital
Clinical Research Development Unit

۵

۴

۳

۲

۱

۰

ویژگی‌های مورد ارزیابی

عنصر

۱ تا چه اندازه در مقدمه از تکرار جملات کلیشه‌ای پرهیز شده است؟

۱

۲ آیا مطالعه مقاله ذهن خواننده را برای مطالعه متن اصلی آماده می‌کند؟

۲

۳ آیا در مقدمه استادهای لازم برای تبیین سابقه موضوع وجود دارد؟

۳

۴ آیا مقدمه سلیس و روان است که خواننده را به ادامه مطالعه ترغیب کند؟

۴

۵ آیا تناسبی منطقی بین حجم مقدمه با حجم سایر بخش‌های مقاله وجود دارد؟

۵

مقدمه مقاله



Bohlool Hospital
Clinical Research Development Unit



روش اجرا



Bohlool Hospital
Clinical Research Development Unit

روش اجرا

- روش شناسی (نوع مطالعه)
- جامعه پژوهش
- ابزار گردآوری
- نحوه تجزیه و تحلیل



Bo
Clinical R

انواع مطالعات

توصیفی

گزارش مورد

گزارش موارد

اکولوژیک

مقطعی

تحلیلی

مشاهده ای

کوهورت

مورد شاهدهی

مداخله ای

کارآزمایی بالینی

کارآزمایی میدانی

کارآزمایی اجتماعی



امتیاز

Ahloul Hospital

Research Development Unit

Client

ویژگی‌های مورد ارزیابی

عنصر

۵	۴	۳	۲	۱	۰
---	---	---	---	---	---

	۱	آیا روش مطالعه به روشنی تبیین و توصیف شده است؟	روش شناسی
	۲	آیا دلایل انتخاب روش مورد استفاده ذکر شده است؟	
	۳	آیا تناسب کارایی روش مورد استفاده با اهداف پژوهش ذکر شده است؟	
	۴	آیا دلایل عدم انتخاب سایر روش‌های مشابه ذکر شده است؟	
	۵	آیا شواهدی از به کارگیری این روش از سوی سایر پژوهشگران آمده است؟	

۵	۴	۳	۲	۱	۰
---	---	---	---	---	---

ویژگی های مورد ارزیابی

عنصر

		۱	آیا جامعه آماری مورد مطالعه و ویژگی های آن به دقت معرفی شده است؟	جامعه پژوهش
		۲	آیا دلایل انتخاب جامعه پژوهش و ارتباط آن با هدف مقاله ذکر شده است؟	
		۳	آیا شیوه نمونه گیری و دلایل انتخاب این شیوه به روشنی تشریح شده است؟	
		۴	آیا تناسب شیوه نمونه گیری با روش شناسی مقاله مورد توجه بوده است؟	
		۵	آیا چگونگی تعمیم بخشی نتایج حاصل از نمونه به جامعه تبیین شده است؟	



Bohlool Hospital
Clinical Research Development Unit

جمع آوری اطلاعات

- پرسشنامه
- مشاهده
- مصاحبه
- استفاده از اطلاعات موجود



Bohlool Hospital
Clinical Research Development Unit

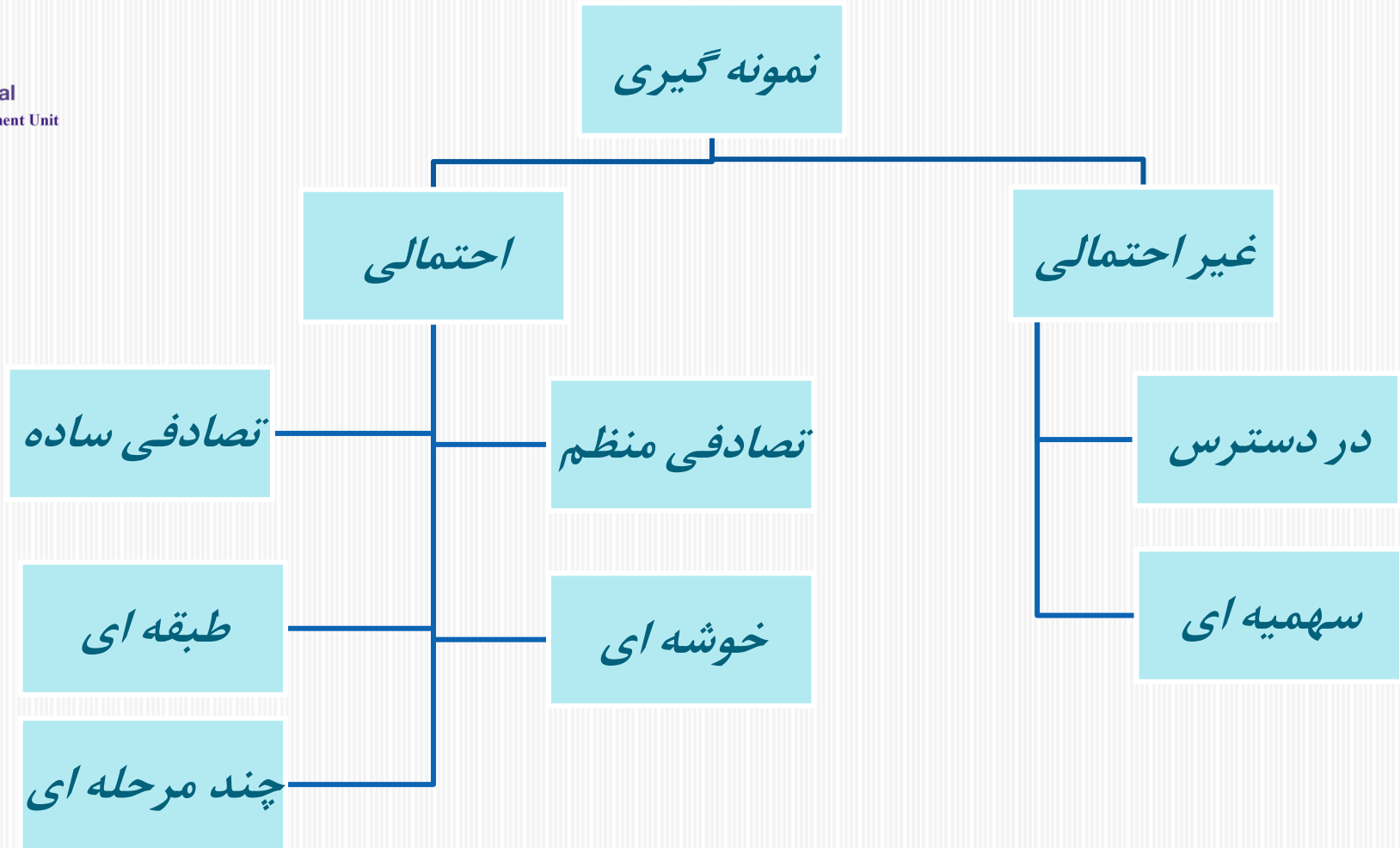
معیار انتخاب روش

■ با توجه به خصوصیت، روش و اهداف عملی بودن برای پژوهشگر (پرسنل، مهارت، زمان، وسائل کار، بودجه)

■ عملی بودن برای آزمودنی (ایجاد نگرانی، قابل قبول، عوارض)

■ قابلیت بکارگیری در جامعه پژوهش (اعتماد و اعتبار)

■ ترکیب روشهای گوناگون



ویژگی‌های مورد ارزیابی

عنصر

۱ آیا ابزار گردآوری داده‌ها و روش تحلیل آنها به روشنی معرفی شده اند؟

۱

۲ آیا میزان روایی و پایایی ابزار استفاده شده مورد توجه نویسندگان بوده است؟

۲

۳ آیا مزایا و معایب ابزار بکارگرفته شده به دقت تشریح شده است؟

۳

۴ آیا نمونه‌هایی از کاربرد این ابزار در سایر پژوهش‌ها ذکر شده است؟

۴

۵ آیا متن مقاله می‌تواند راهنمایی برای استفاده خواننده از این ابزار باشد؟

۵

ابزار پژوهش



Bohlool Hospital
Clinical Research Development Unit



نحوه نگارش یافته ها



Bohlool Hospital

Clinical Research Development Unit

❖ از جملات کوتاه با افعال **زمان گذشته** استفاده شود.

❖ از جدول یا نمودار برای توضیح بیشتر متن استفاده می شود.

❖ جمله با عدد شروع نشود.

❖ عبارت «یافته ها نشان داد...» تکرار نشود.

❖ شاخص «تعداد و درصد» و «میانگین و انحراف معیار» باهم بیایند.

❖ واحد اندازه گیری متغیرهای کمی ذکر شود.

❖ هیچگونه تفسیری از یافته ها بیان نمی شود

❖ عدم تکرار

❖ بیان کوتاه و رسا

❖ خودداری از جملات بلند و تکراری



Bohlool Hospital
Clinical Research Development Unit

نکات اساسی در نگارش نتایج مقاله

- ❖ آوردن یافته‌ها در دو قسمت توصیفی و استنباطی.
- ❖ قبل از ارائه جداول، ویژگی‌های جمعیت شناختی آزمودنی‌ها در یک پاراگراف ارائه شود.
- ❖ اجتناب از هر گونه تفسیر و بحث در این قسمت و اکتفا نمودن به ارائه یافته‌ها و نتایج.
- ❖ خلاصه‌بندی نتایج در قالب جداول و اشکال.
- ❖ ذکر خلاصه وار محتویات جداول.
- ❖ ارائه نتایج آماری با ذکر دلایل تایید یا رد آنها (فاصله اطمینان / p value).
- ❖



محتوا

- پاسخ گوئی به پرسش های پژوهش (عنوان)
- بخش مهم هر کار پژوهشی
- یافته های مهم را مشخصا بیان نمائید
- شرح شواهد تازه به صورت کامل
- گزارش نتایج به همان صورتی که بدست آمده
- ذکر نتایج غیر منتظره



امتیاز

Bahool Hospital

Clinical Research & Development Unit

۵

۴

۳

۲

۱

۰

ویژگی‌های مورد ارزیابی

عنصر

۱ آیا نتایج و یافته‌های پژوهش به روشنی توصیف و تبیین شده‌اند؟

۱

۲ آیا نمودارها و جدول‌های ارائه‌شده در بخش نتایج گویا و روشن هستند؟

۲

۳ آیا یافته‌های مقاله متناسب با پرسش‌ها و فرضیه‌های مقاله است؟

۳

۴ آیا یافته‌های مقاله هدف‌های اولیه مقاله را تأمین می‌کند؟

۴

۵ آیا پس از توصیف نتایج سهم کافی به تحلیل آنها اختصاص داده شده است؟

۵

یافته‌ها و نتایج



Bohlool Hospital
Clinical Research Development Unit

بحث و نتیجه گیری





• اگر ساختار مقدمه را به مثابه قیفی در نظر بگیریم که از کل

Bohlool Hospital
Clinical Research Development Unit

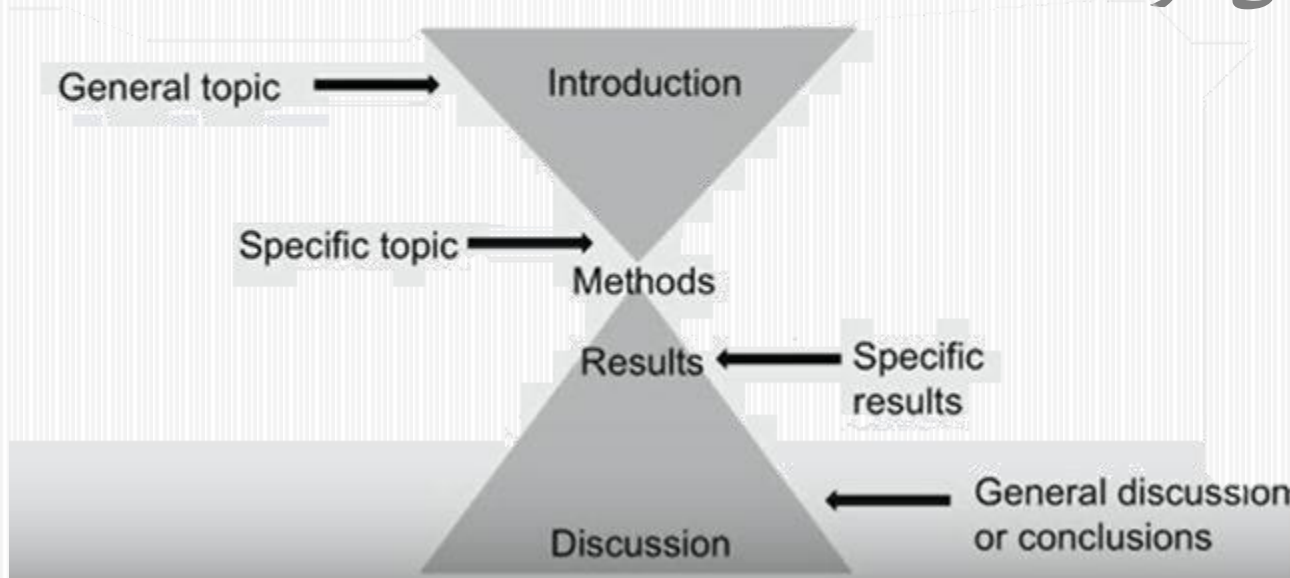
به جز ختم می شود؛ ساختار نگارش بحث مشابه یک قیف بر

عکس است

بحث و تفسیر در خصوص **تک تک نتایج** شروع می شود و به

بالای قیف یعنی نتیجه گیری و بسترسازی برای ارائه نظریه و

بسط دانش ختم می شود.





• اگر ساختار مقدمه را به مثابه قیفی در نظر بگیریم که از کل

Bohlool Hospital
Clinical Research Development Unit

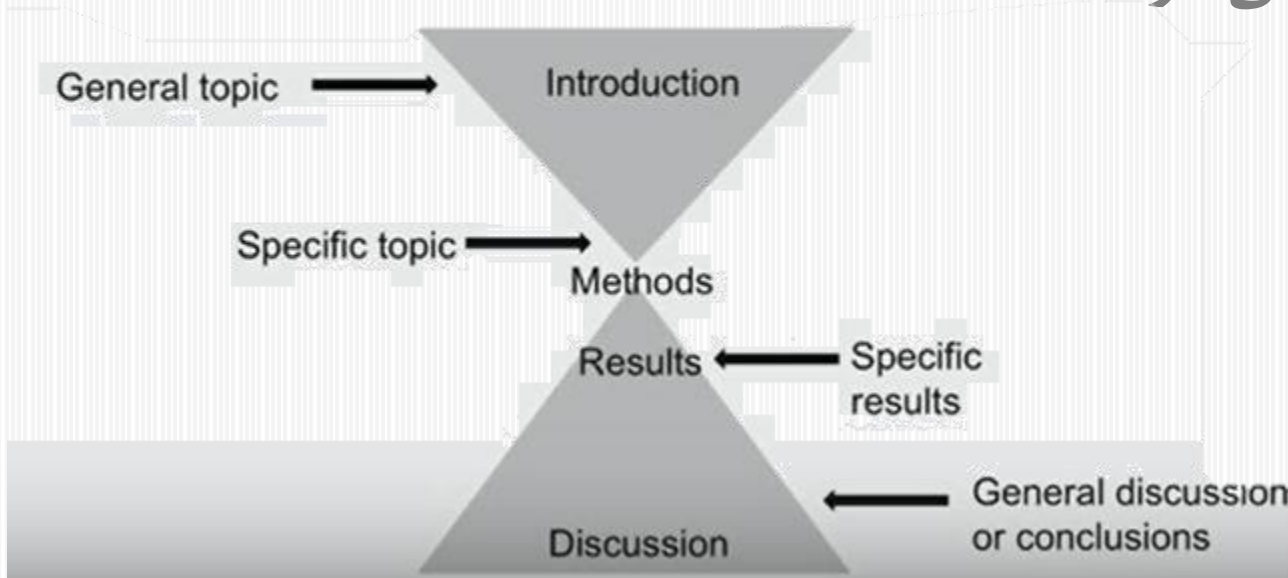
به جز ختم می شود؛ ساختار نگارش بحث مشابه یک قیف بر

عکس است

بحث و تفسیر در خصوص **تک تک نتایج** شروع می شود و به

بالای قیف یعنی نتیجه گیری و بسترسازی برای ارائه نظریه و

بسط دانش ختم می شود.



9 مرحله برای نوشتن قسمت بحث و نتیجه گیری :

1. ارائه تصویری کلی و اجمالی از مطالعات قبلی
2. بازگو کردن شکاف تحقیقاتی موجود در حوزه تحت مطالعه
3. اشاره مجدد به اصول و اساس روش به کار برده در پژوهش البته به صورت کلی
4. اشاره خلاصه به نتایج
5. نشان دادن این موضوع که پژوهش حاضر در کجای نقشه حوزه تحت مطالعه جا دارد و چگونه برای این حوزه مفید است
6. تمرکز بر روی مهمترین دستاوردهای پژوهش
7. اشاره به کاربردهای پژوهش
8. توصیف و راهکارهای مقابله با محدودیتهایی
9. پیشنهاد که در پژوهشهای بعدی باید مورد بررسی قرار گیرد.





- ساختار بحث فنی تر از سایر بخش‌ها است. از بحث در خصوص نتایج و تعبیر و تفسیر آن‌ها شروع می‌شود، سپس یک نتیجه‌گیری از یافته‌های به عمل می‌آید.

- پاراگراف اول بحث بایستی پاسخ به سوال تحقیق را

براساس داده‌های تحقیق کاملاً به روشنی ان





Bohlool Hospital
Clinical Research Development Unit

نکته دوم:

• مطالعاتی قبلی که به نحوی پشتیبان سؤال تحقیق

است بایستی مورد مراجعه قرار گیرد.

اگر تعداد مطالعات قبلی که پشتیبان مقاله نویسنده است

زیاد است ارجاع باید به طور خلاصه صورت گیرد.

بیان تفصیلی تک تک موارد لازم نیست.



Bohlool Hospital
Clinical Research Develop

بحث و نتیجه گیری باید دارای انسجام باشد





محتویات بحث شامل:

- هرگونه اختلاف در مطالعات پشتیبان با مقاله نویسنده لازم است مورد توجه نویسنده قرار گرفته و مورد بحث واقع شود.
- به هیچ عنوان از ارجاع به مقالاتی که پشتیبان مطالعه شما نیست اجتناب نکرده زیرا نه تنها از لحاظ اخلاقی و اصول علمی پذیرفته نیست بلکه خواننده مقاله شما به احتمال زیاد از نتایج آنها اطلاع دارد.

امتیاز						ویژگی‌های مورد ارزیابی	عنصر
۵	۴	۳	۲	۱	۰		
						۱	آیا مقاله با پیشنهاد‌های کاربردی برای حل مسئله مورد بررسی همراه است؟
						۲	آیا پیشنهادها مبتنی بر یافته‌ها و نتیجه‌گیری نهایی مقاله مطرح است؟
						۳	آیا مقاله با پیشنهاد‌های کاربردی مفیدی برای پژوهش‌های بعدی به پایان می‌رسد؟
						۴	آیا ایده‌های تازه‌ای برای سایر پژوهشگران و کارهای بعدی مطرح شده است؟
						۵	آیا پیشنهاد‌های مطرح شده تحلیلی و عملی است؟

پیشنهادها



هدف از بحث

محک زدن یافته های تحقیق با یافته های قبلی

و جمع بندی و نتیجه گیری

و ارائه پیشنهاد و یا راهکار

برای سؤال تحقیق است.





۵ ۴ ۳ ۲ ۱ ۰

ویژگی های مورد ارزیابی

عنصر

		نتیجه گیری	
	۱	آیا نتیجه گیری نویسنده به اندازه کافی مستدل و مستحکم است؟	
	۲	آیا پیوند و انسجام لازم بین نتیجه مقاله با یافته های آن وجود دارد؟	
	۳	آیا در بخش نتیجه گیری هدف های اصلی مقاله محقق شده است؟	
	۴	آیا یافته های پژوهش با نتایج پژوهش های مشابه دیگر مقایسه شده است؟	
	۵	آیا سهم نویسنده مقاله و نگاه تحلیلی او در نتیجه به چشم می خورد؟	



Bohlool Hospital
Clinical Research Development Unit

چکید

ه

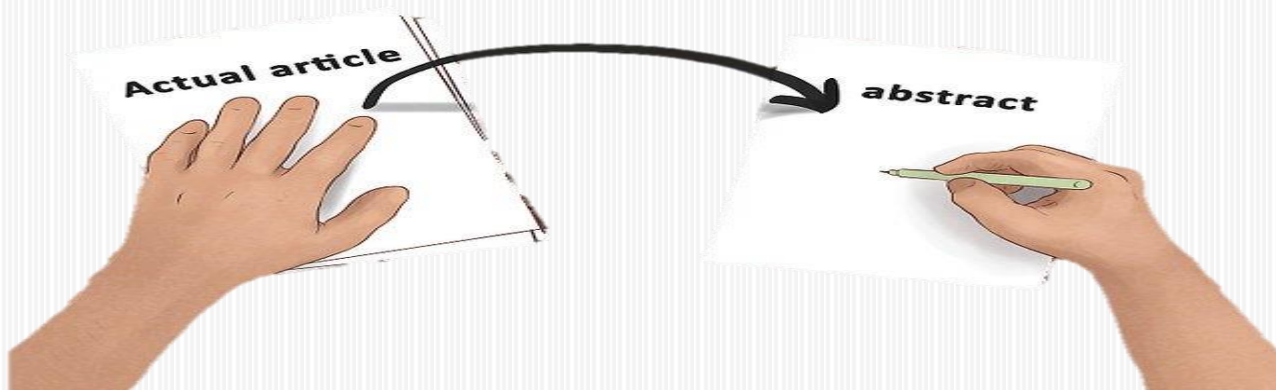




Bohlool Hospital
Clinical Research Development Unit

ساختار اصلی در نوشتن چکیده مقاله

- **زمینه مسئله (در حد یک جمله):** که شواهدی را دال بر وجود مسئله با استناد به نظرات متخصصان و یا نتایج پژوهش‌ها مطرح می‌کند.
- **هدف (در حد یک جمله):** که قصد و منظور از انجام پژوهش را تعیین می‌کند.
- **روش (در حد دو جمله):** که در آن اطلاعات مربوط به جامعه، نمونه و ابزار ذکر می‌شود.
- **یافته‌ها (در حد سه یا چهار جمله):** که یافته‌های اصلی و مهم گزارش را شامل می‌شود.
- **نتیجه‌گیری (در حد یک یا دو جمله):** در نهایت نتیجه‌گیری از پژوهش نوشته می‌شود.





Bohlool Hospital
Clinical Research Development Unit

❖ دارای اهمیت تقریباً مساوی با عنوان است.

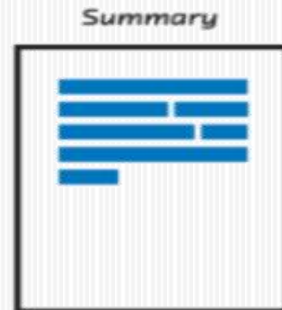
❖ تنها بر اساس خلاصه مقاله یک خواننده تصمیم می گیرد مقاله را **بخواند**

یا آن را کنار بگذارد.

❖ هر قدر هم یک مطلب حاوی اطلاعات قیمتی و مهم باشد، خواننده

علاقه‌ای به ادامه دادن مطالعه پیدا می کند.

❖ از ذکر مطالبی که در متن پژوهشنامه توضیح نداده اید خوداری نمایید .





Bohlool Hospital
Clinical Research Development Unit

انواع ساختار چکیده مقاله

- **چکیده بی ساختار:**

ساختارهای اصلی در نوشته به صورت پیاپی پشت سر هم می آیند

- **چکیده ساختارمند:**

خلاصه‌ای از بخش های اصلی مقاله در توالی ارائه شده است، از قبیل زمینه، هدف‌ها، روش‌ها، یافته‌ها و نتیجه‌گیری می‌باشد که هر بخش با سرعنوان مخصوص به خود در چکیده قرار می‌گیرد.





Bohlool Hospital
Clinical Research Development Unit

مواردی که در هنگام نوشتن چکیده باید رعایت شود

- ❖ نوشتن چکیده باید به بعد از اتمام کامل فرایند پژوهش موکول شود.
- ❖ چکیده باید به گونه‌ای نوشته شود که خواننده را از مراجعه به متن اصلی مقاله بی‌نیاز سازد.
- ❖ اندازه چکیده در مقالات پژوهشی بین ۱۲۰ تا ۳۵۰ کلمه می‌باشد.
- ❖ در چکیده نیاز به نوشتن منبع (رفرنس) نیست.
- ❖ اختصارها، نام‌ها و واژه‌های تخصصی مقاله باید در چکیده توضیح داده شود.
- ❖ در چکیده از کپی کردن متون داخل مقاله خودداری کنید.

به طور کلی مشخصات مهم خلاصه مقاله



Bohlool Hospital

Clinical Research Development Unit

✓ حجم خلاصه مقاله بستگی به مجله دارد (بین ۱۲۰ تا ۳۰۰ کلمه)

✓ مواردی که در مقاله نیامده است در خلاصه هم نباید آورده شود

✓ از آوردن جزئیات در خلاصه به پرهیزید

✓ از جدول و نمودار استفاده نشود

✓ در خلاصه منابع آورده نمی شود

✓ تا حد امکان از مخفف ها استفاده نشود



 امتیاز Bohlool Hospital <small>Medical Research Development Unit</small>						ویژگی‌های مورد ارزیابی	عنصر
۵	۴	۳	۲	۱	۰		
						۱	آیا چکیده تصویر روشنی از محتوای مقاله را ترسیم می‌کند؟ آیا اجزای چکیده متناسب با ساختار مقاله اصلی است؟ آیا چکیده به خواننده در تصمیم‌گیری برای مطالعه متن کمک کند؟ آیا چکیده خواننده را به مطالعه متن اصلی ترغیب می‌کند؟ آیا چکیده دارای انسجام و یکدستی لازم می‌باشد؟
						۲	
						۳	
						۴	
						۵	

چکیده



Bohlool Hospital
Clinical Research Development Unit



- واژه ها باید از واژه های فهرست **MeSH** در ایندکس مدیکوس استخراج شوند.
- به خواننده نشان می دهد که **چه مفاهیم و موضوعاتی در مقاله** مورد بررسی قرار گرفته است.
- باید ترکیبی از **واژگان اعم و اخص که بیشترین رابطه معنایی** با محتوای مقاله دارند بیان شود.
- انتخاب **کلیدواژه های مناسب احتمال بازیابی** مقاله از طریق پایگاه های اطلاعاتی را افزایش می دهد.



Bohlool Hospital
Clinical Research Development Unit

نحوه انتخاب کلیدواژه MeSH Headings

❖ این سیستم، برای طبقه بندی واژه های مصطلح در علوم پزشکی مورد استفاده قرار می گیرد.

❖ توسط بخش مدلاین کتابخانه ملی پزشکی امریکا

❖ بوسیله تعدادی از مجلات، به عنوان منبع جستجوی کلیدواژه مورد استفاده قرار می گیرد.

❖ حتی اگر مجله ای به ضرورت استفاده از این سیستم برای یافتن کلیدواژه اشاره نکرده باشد، بهتر است از MeSH استفاده کنید.





Bohlool Hospital

Clinical Research Development Unit

• برای یافتن کلیدواژه ها، بهتر است به وب سایت
PubMed مراجعه شود:

• <http://www.ncbi.nlm.nih.gov/sites/entrez/>

با تشکر

از

توجه شما